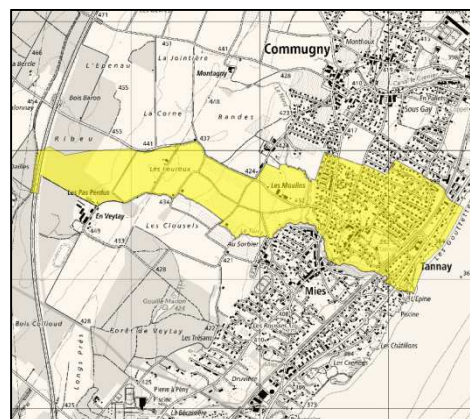


### A. Périmètre de mensuration

Communes	Tannay
N° OIT	250
N° UDN	TMP-03/tannay

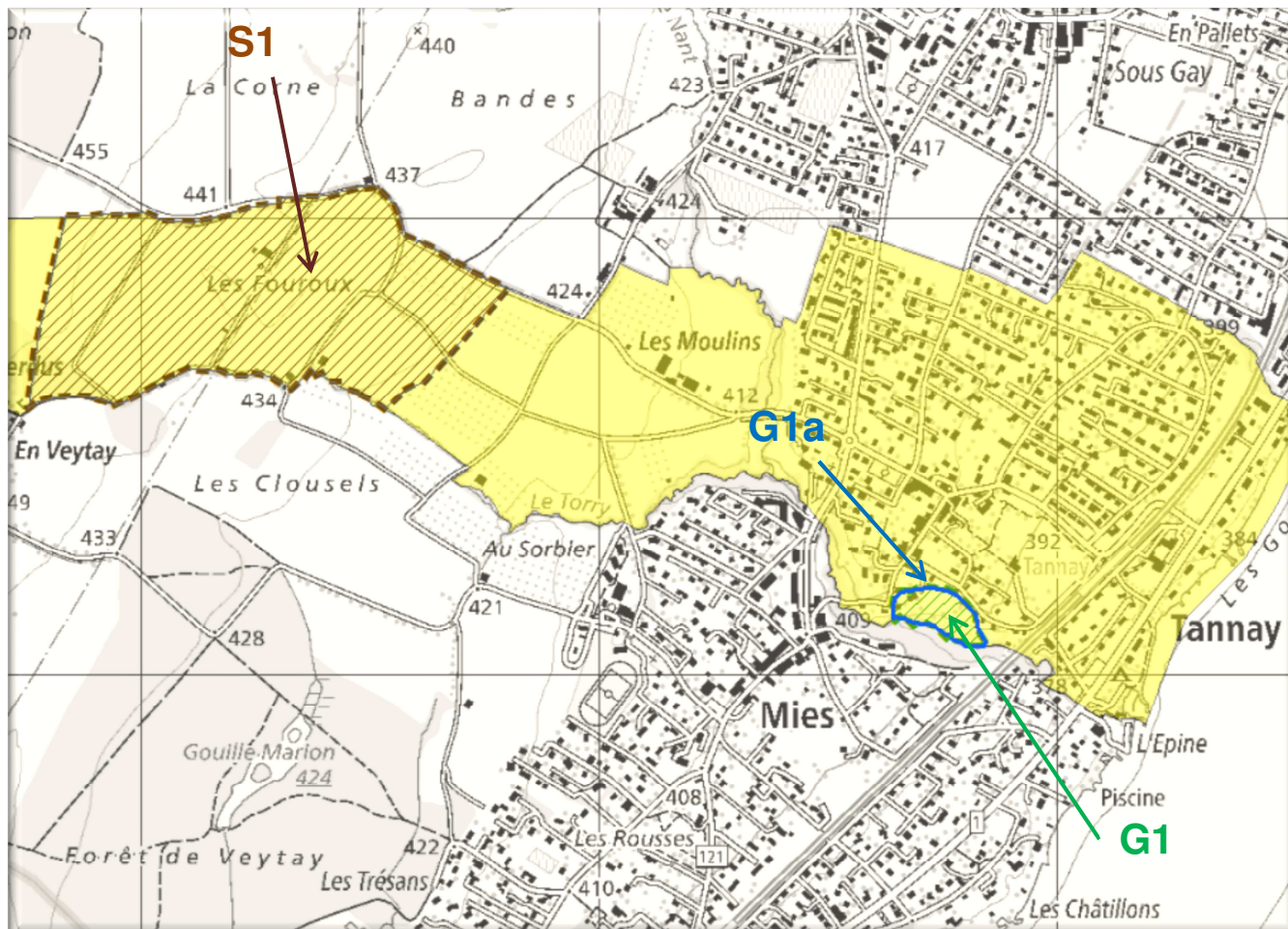


### B. Données de base

Les secteurs suivants montrent un potentiel de territoire en mouvement permanent selon les données de base à disposition de l'unité des dangers naturels :

N°	Secteur	Processus	Intensité	Source	Remarques
1	S1	Reptation	-	Nature en projet	Aire forestière et aire agricole
2	G1	GPP	Faible (vitesse < à 2cm/an)	CDN-VD Lot 2 ArConseil	Facteur aggravant d'érosion du pied du glissement

GPP = glissement permanent CDN-VD = Projet de cartographie intégrale des dangers naturels du canton de Vaud



PROJET DE RÉALISATION DES CARTES DE DANGERS NATURELS - MÉTHODOLOGIE CDN-VD	FICHE
TERRITOIRES EN MOUVEMENT PERMANENT	TMP-03

## Analyse multicritères

### Critère 1 - Glissements permanents

Une masse en glissement d'intensité moyenne a été relevée lors du projet de cartographie intégrale des dangers naturels. Ce glissement, pourtant en intensité faible (vitesse inférieure à 2cm/an), a été affecté d'un danger moyen en raison de réactivations possibles du fait de l'érosion du pied du glissement par le cours d'eau. L'activité de ce type de glissement se manifeste généralement par phases, plus ou moins brutales, et peuvent avoir des conséquences à la fois sur le bâti et sur le placement des bornes.

### Critère 2 - Reptation

La partie nord du périmètre a été cartographiée comme potentiellement affectée par des phénomènes de reptation.

Cependant, ce secteur se situe majoritairement en zone agricole (secteur S1), classifiée comme NT3 selon le règlement d'application LGéo, et donc non concerné par la problématique des TMP.

### Critère 3 – Enjeux

Le périmètre G1a (en bleu sur le plan), qui répond au critère géologique 1, représente une superficie de 2 hectares, et ne concerne actuellement que quelques habitations (5 maisons). Cependant, un fort potentiel de développement futur d'autres maisons n'est pas à exclure puisqu'il s'agit de zone villa, au milieu d'une région déjà densément bâtie.

Ce territoire phénomène couvert par quelques habitations, et du fait de la nature du phénomène, devrait faire l'objet d'une attention particulière lors des travaux de mensuration.

## C. Détermination UDN

- Le secteur G1a doit être retenu dans le cahier des charges de la mensuration en vue d'une éventuelle mention au registre foncier comme territoire en mouvement permanent.

DGE-UDN  
Lausanne, le 6 mai 2019